

# Sefam S.Box

BY  
STARCK®

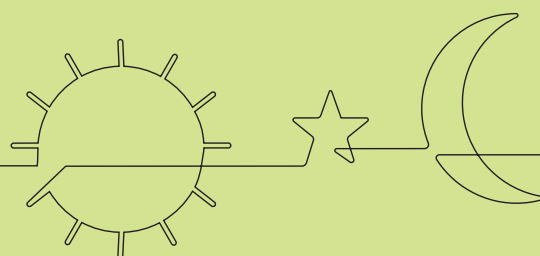
## Informazioni tecniche

### TRATTAMENTO



### Funzionalità

- ▷ Mode: CPAP, Auto-CPAP\*
- ▷ Risoluzione di eventispiratori, comprese le ipopnee centrali
- ▷ Ramp: Rampa temporale, Smart Ramp\*
- ▷ Modalità Comfort (Comfort Control +\*)
- ▷ Maschera calcolo involontario delle perdite (Mask Select\*)
- ▷ Controllo della tenuta della maschera (Mask Fit & Go\*)
- ▷ Compensazione resistenza/caduta di pressione (Circuit Select\* (CS))
- ▷ Funzione di disconnessione Mask (Mask off\*)
- ▷ Inizio automatico dopo la respirazione (Intelligent Start\* (IS))
- ▷ Umidificazione riscaldata opzionale (Humid Control +\*)
- ▷ Tubo riscaldato opzionale con ATC (Adaptive Thermo Control\*)
- ▷ Attivazione del display Touchless (Wave & Go\*)
- ▷ Altitude compensazione automatica
- ▷ Compensazione Perdite automatica
- ▷ Connettività opzionale 3G Modem, Wi-Fi
- ▷ Telemonitoring con SEFAM Connect
- ▷ Saldro di analisi del trattamento: SEFAM Analyze
- ▷ Ossimetria Bluetooth opzionale
- ▷ Compatibilità con l'applicazione SEFAM Access (per pazienti e per operatori sanitari)
- ▷ Display: Simboli



### Allestimenti e caratteristiche tecniche

- ▷ Campo di pressione: 4-20 cm H<sub>2</sub>O a passi di 0.5 cm H<sub>2</sub>O
- ▷ Dimensione : 24,4 x 14 x 11 (+4,5 cm con umidificatore)
- ▷ Peso: 1.4 kg (1.7 kg con umidificatore)
- ▷ Livello sonoro: 26 dBA
- ▷ Portata massima: 180 l/mn a 20 cm H<sub>2</sub>O
- ▷ Tubi per pazienti: 15mm, 22 mm (1,8 m lungo)
- ▷ Raccolta dei dati: SD Scheda, Bluetooth seriale, USB

### Caratteristiche elettriche

- ▷ Tensione di ingresso: 24V
- ▷ Alimentazione elettrica (classe II): Intervallo di ingresso: 85-264 VAC, 47-63 Hz
- ▷ Potenza elettrica massima: 25 W (senza umidificatore), 75 W (con umidificatore e tubo riscaldato)
- ▷ 93/42/CE Classificazione: Classe IIa
- ▷ Emissione RF (bluetooth versione 2.1+EDR): Frequenza 2.400 a 2.483,5 MHz (banda ISM).

### Requisiti ambientali

- ▷ Temperatura: da + 5°C a + 40°C con coperchio, + 5°C a + 35°C con umidificatore
- ▷ Umidità: dal 15% al 90% di umidità relativa senza condensa
- ▷ Conservazione: da - 25°C a +70°C, ≤ 90% di umidità relativa senza condensa
- ▷ Altitudine: Dal livello del mare a circa 2.500 metri

# Sefam S.Box

BY  
STARCK®

## Informazioni per l'ordine

### SEFAM S.Box®

M-116412

Umidificatore S.Box®riscaldatore  
Camera S.Box®umidificatore  
Ossimetro 3150

M-216430-06  
M-216430-15  
3150-0201

### Accessori da viaggio:

S.Box® borsa da corsa M-816405-00  
S.Box®by Starck custodia per il M-816405-01  
trasporto  
Cavo S.Box®cigarette (24 VDC-5 m) M-216430-08

### Connettività:

Modem S.Box®  
Modulo WIFI S.Box®

M-116500  
M-116900

### Analisi dei dati della macchina:

Software di analisi SEFAMS.Box® M-215630-04  
Scheda SD M-216430-05  
Cavo S.Box®USB M-216430-09

### Tubatura:


S.Box®tubo riscaldato M-216430-07  
S.Box®Ø15 mm tubo standard M-261000-05  
S.Box®Ø22 mm tubo standard M-261000-06

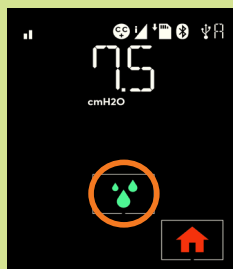
M-216430-07  
M-261000-05  
M-261000-06


### Diversos:

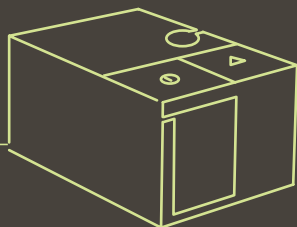
Filtri aria in ingresso (50 pz)S.Box M-315940-01  
Alimentatore M-416410-00



 Simbolo del tubo riscaldato e accesso diretto alle impostazioni



 Simbolo dell'umidificatore e accesso diretto alle impostazioni



Sefam S.Box® by Starck

Per maggiori informazioni:



## Servizio clienti

T. +33 (0) 3 83 44 77 40  
F. +33 (0) 3 83 44 99 87  
customerservice@sefam-medical.com

[www.sefam-medical.com](http://www.sefam-medical.com)



Stabilimento e uffici: SEFAM - 144 avenue Charles de Gaulle - 92200 Neuilly-sur-Seine - FRANCE  
Sede centrale: SEFAM - 10 allée Pelletier Doisy - 54600 Villers-Lès-Nancy - FRANCE

CE 0459  
BR0158-04/03-2020

Sefam